

2020.1.16

報道関係者各位

「ジェラート ピケ」と白衣メーカー「クラシコ」の コラボブランドが新商品を発表！ 美容系クリニックにぴったりのナース服に加えて、 女医向けコート型白衣も登場！

クラシコ直営店・オンラインストアでは2/25(火)発売予定

テーラード技術を取り入れた白衣を中心に、医療用品の企画・製造・販売を行うクラシコ株式会社【創業：2008年/所在地：東京都渋谷区/代表取締役社長：大和 新(おおわ あらた)】は、株式会社マッシュスタイルラボ(東京都千代田区)が展開するルームウェアブランド「gelato pique(ジェラート ピケ)」と、3度目のコラボレーションにより新商品を発売いたします。



Du fond du coeur
GELATO PIQUE

Classico

The tailored lab coats

この度発売となる新商品は全8種類。美容系クリニックなどのユニフォームとして最適なプリーツが施された可愛らしくて上品なデザインのワンピース、スクラブ、チュニックに加え、人気商品のスクラブには新柄・新カラーを追加。さらに女性医師から要望の多かったコート型白衣を2種類ラインナップしました。



Brand Concept

女性をハッピーにするルームウェアブランド「ジェラート ピケ」と、
テーラード技術を施した美しい白衣をつくる「クラシコ」がコラボレーション。
ジェラート ピケらしさとナースという仕事への敬意を込めたデザインに、
クラシコの上質な白衣へのこだわりが生んだ、
これまでにない滑らかな生地にも実用性も兼ね揃えたナースウェアです。

Brand Features

2018年よりスタートし、今回で3度目のコラボレーション。デザインをジェラート ピケ、素材をクラシコが担当。
ジェラート ピケらしい着る人が心地良く、見る人の気持ちを動かす優しいデザインと、
医療現場に求められるストレッチなどの機能性と院内洗濯への耐久性を実現。
ファッション性と実用性を両立した医療従事者のモチベーションを高める医療用ユニフォームです。

「ジェラート ピケ&クラシコ」
特集ページ(1月16日公開)



<https://www.clasic.jp/lp/gelatopique/>


Instagram



https://www.instagram.com/classico_nurse/

New Products

2020新商品ラインナップ

プリーツチュニック



- カラー：ホワイト×ネイビー / ラベンダー×ホワイト / ネイビー / チャコールグレー
- 価格：¥11,490

両サイドにボックスプリーツが施されたお尻がすっぽり隠れる長さの着丈のチュニック。

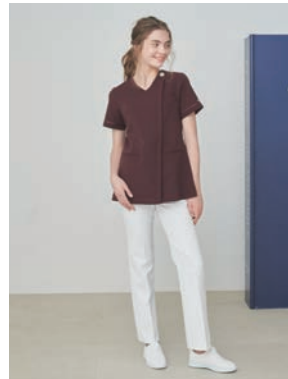
プリーツワンピース



- カラー：ホワイト×ネイビー / ラベンダー×ホワイト / ネイビー / チャコールグレー
- 価格：¥12,890

動きに合わせて様々な表情が楽しめるワンピース。ウエストが細く見えるシルエットのデザイン。

プリーツスクラブトップス



- カラー：ホワイト×ネイビー / ブルーラベンダー×ホワイト / ネイビー / バーガンディ
- 価格：¥11,490

着脱が簡単な前開きのジップアップタイプスクラブ。オリジナルのボタンや袖のリボンが可愛いデザイン。

プリントスクラブ



- カラー：アイス柄
- 価格：¥9,990

ジェラートピケのオリジナルプリント柄の生地で作られたスクラブに可愛いアイス柄のプリントが新登場。

プルオーバースクラブ



- カラー：ブルーラベンダー / バーガンディ
- 価格：¥8,590

ベーシックなデザインにジェラートピケオリジナルのカラーが人気のスクラブトップスに2つの新色が追加。

スクラブテーパードパンツ



- カラー：ブルーラベンダー / バーガンディ
- 価格：¥7,190

ベーシックなデザインにジェラートピケオリジナルのカラーが人気のスクラブパンツに2つの新色が追加。

ノーカラーコート



- カラー：ホワイト(表地)xボタニカル柄(別布) / ホワイト(表地)xアイス柄(別布)
- 価格：¥35,490

背裏・袖口にジェラートピケオリジナルの柄を使い、袖を折り返すことで2通りの着こなしができるノーカラーのコート型白衣。

テーラードコート



- カラー：ホワイト(表地)xボタニカル柄(別布) / ホワイト(表地)xアイス柄(別布)
- 価格：¥35,490

背裏・袖口にジェラートピケオリジナルの柄を使い、袖を折り返すことで2通りの着こなしができるテーラードカラーのコート型白衣。

販売について

クラシコ 2020年2月25日発売予定

〈オンラインストア〉

<https://www.clasic.jp/>

〈直営店〉

クラシコ表参道(※3月までは試着用サンプルの展示と後日発送の予約販売による注文受付のみの予定)

アンファミエ

〈ECサイト〉2020年3月2日より発売(予定)

<https://www.infirmiere.co.jp/shop/default.aspx>

〈直営店〉「アンファミエ・ショップ」2020年3月より順次発売(予定)

札幌ル・トロワ店、西銀座デパート店、池袋マルイ店、マルイシティ横浜店、名古屋セントラルパーク店、
なんばマルイ店、神戸マルイ店、福岡天神イムズ店、

〈カタログ〉2020年3月2日より順次発行

※その他医療用ユニフォーム通販サイト・販売代理店等でも今春に随時展開予定

ブランドについて

ジェラート ピケ

<http://www.gelatopique.com>

2008年にマッシュスタイルラボが設立した、「大人のデザート」をコンセプトに展開するルームウェアブランド。
着心地にこだわり、着る人それぞれのライフスタイルに合ったアイテムをファッションのスイーツとして
表現した新しいルームウェアを提案している。

クラシコ

<https://www.clasic.jp/>

2008年設立の「世界中の医療現場に、人間的で、感性的で、直感的な革新を生む。」をミッションに展開する白衣ブランド。

「なぜかっこいい白衣がないのか？」という医師の一言からスタート。

イタリアのテーラード仕立てのスタイリッシュな白衣のほか、聴診器やシューズなど、医療従事者向けの商品の企画販売を行っている。

お問い合わせ先

クラシコ株式会社 担当:江村知也 emura@clasic.jp

TEL:03-6427-4767 FAX:03-6427-4768

住所:東京都渋谷区神宮前5-42-13 TAKIビル B1F

Corporate URL:<http://classico.co.jp> Brand URL:<http://www.clasic.jp>